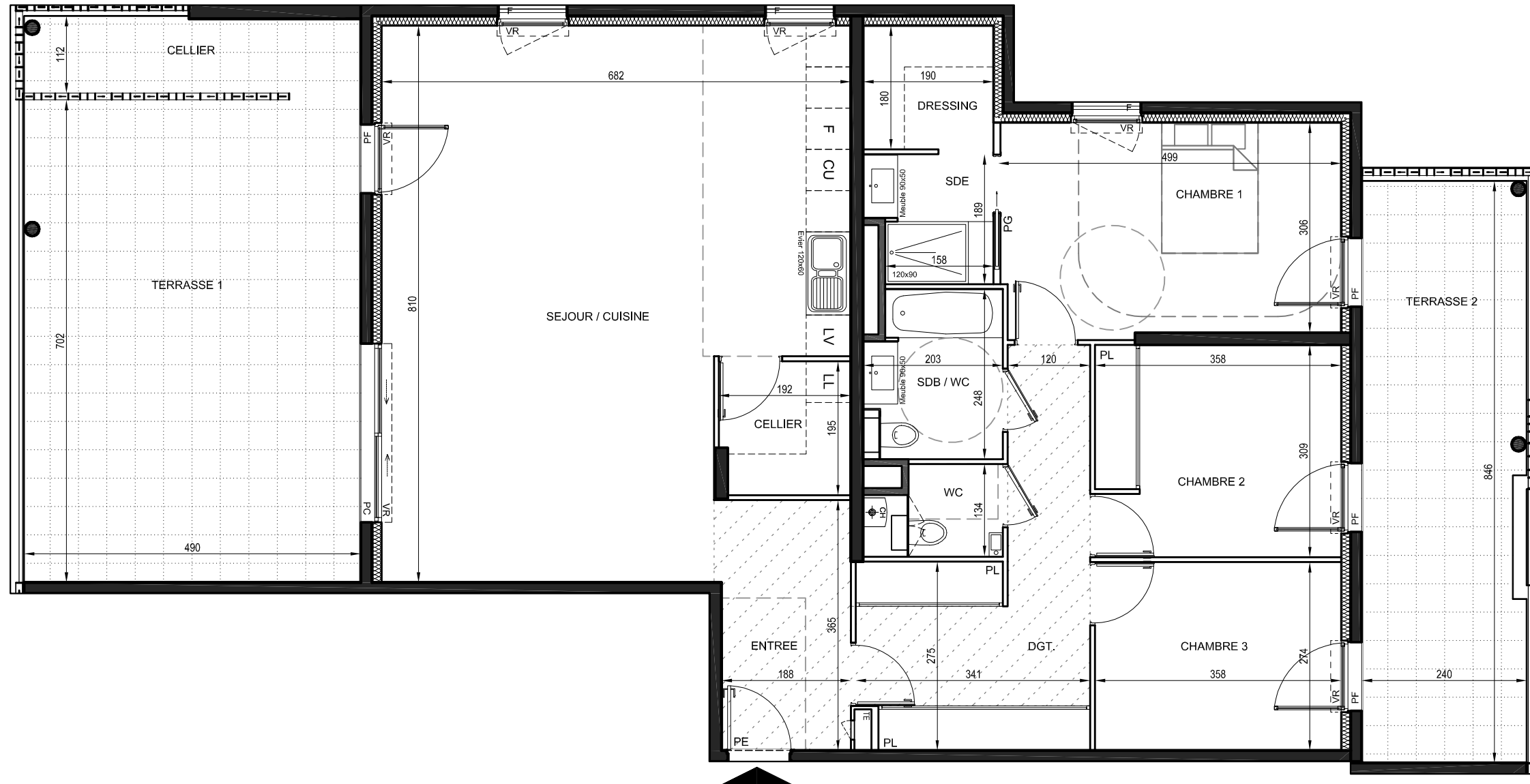
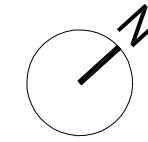


Provisoire



Plan de vente: 12.03.2019

Tout en conservant les caractéristiques essentielles du plan, la société se réserve la possibilité d'y apporter des modifications pour des raisons de construction ou d'amélioration. Les faux-plafonds, gaines, retombées et emplacement des équipements sont figurés à titre indicatif.

- PE Porte d'entrée
- PL Placard
- PC Porte coulissante
- PG Porte galandage
- F Fenêtre
- PF Porte fenêtre
- Fixe Châssis fixe
- VR Volet roulant
- TE Tableau électrique
- CH Chaudière gaz

- Emplacement évier
- Ballon thermodynamique
- Brise vue
- Cloison démontable
- Faux plafond/soffite
- Terrasse bois
- Terrasse

Résidence

Althea

Rue de La Taillade
34 140 CASTRIES

TDS
TERRES DU SOLEIL
PROMOTION

Maître d'Ouvrage:
TERRES DU SOLEIL PROMOTION
Zac de l'aéroport - Les Latitudes
70 Avenue Alfred Sauvy
34470 Pérols

Agence immobilière
SENTEIN-BRINAS

Bâtiment: A

Etage: R+1

Logement n°: A202

Type: T4



TABLEAU DES SURFACES

Séjour / Cuisine	48.90m ²
Entrée	6.90m ²
Chambre 1	15.30m ²
Chambre 2	11.10m ²
Chambre 3	9.80m ²
Dressing	3.40m ²
SDB / WC	4.80m ²
SDE	3.30m ²
WC	2.40m ²
Dgt.	12.90m ²
Cellier	3.70m ²

SURFACE HABITABLE **122.50 m²**

Terrasse 1	34.40m ²
Terrasse 2	20.30m ²
Cellier	5.30m ²

La surface des pièces comprend la surface des placards

