

Quissac - Résidence 27 logements

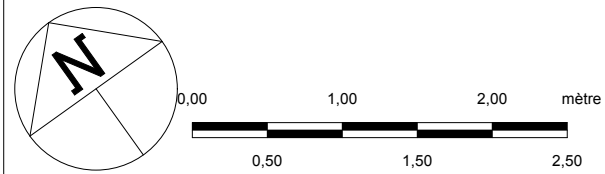
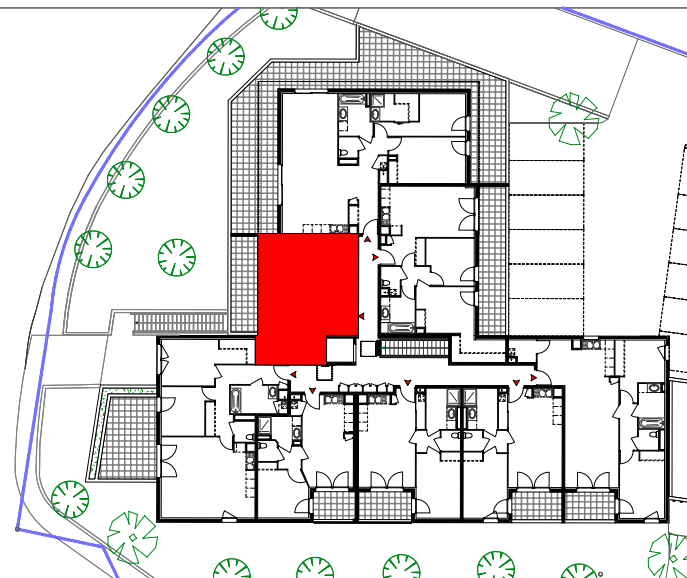


Appartement n° 2.02 Type T2 - R+2

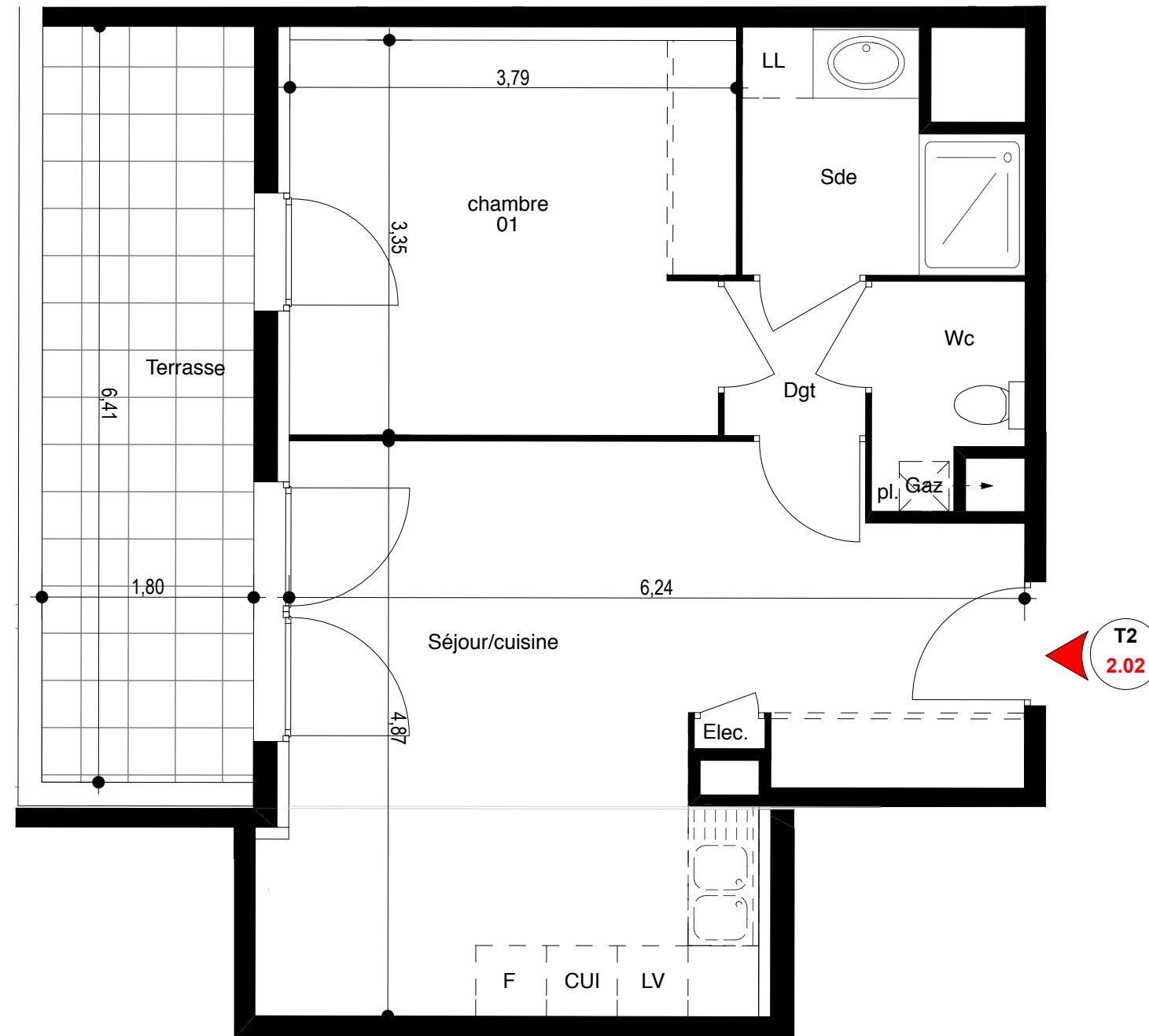
Surface Habitable		
Séjour / cuisine	24,88 m ²	
Chambre 01	12,47 m ²	
Sde	4,22 m ²	
Wc + pl	2,17 m ²	
Dgt	1,57 m ²	

Total Surface Habitable 45,31 m²

Surface Terrasse 11,51 m²



Maitre d'Ouvrage :
SCCV PIE CAN
 S/C TERRES DU SOLEIL
 RN113 - Résidence de l'Ortet
 38 rue Georges Brassens
 34 430 Saint Jean de Védas



Des modifications sont susceptibles d'être apportées à ce plan, en fonction des contraintes techniques de la réalisation, tant en ce qui concerne les dimensions libres que les équipements. Les surfaces indiquées sont approximatives, et les retombées de poutres, soffites, faux-plafonds, canalisations et autres radiateurs ne sont pas représentés.

Plan de vente :
 Indice : Avril 2019