

Résidence
Alegria
340 Rue des Ecoles
34 670 BAILLARGUES

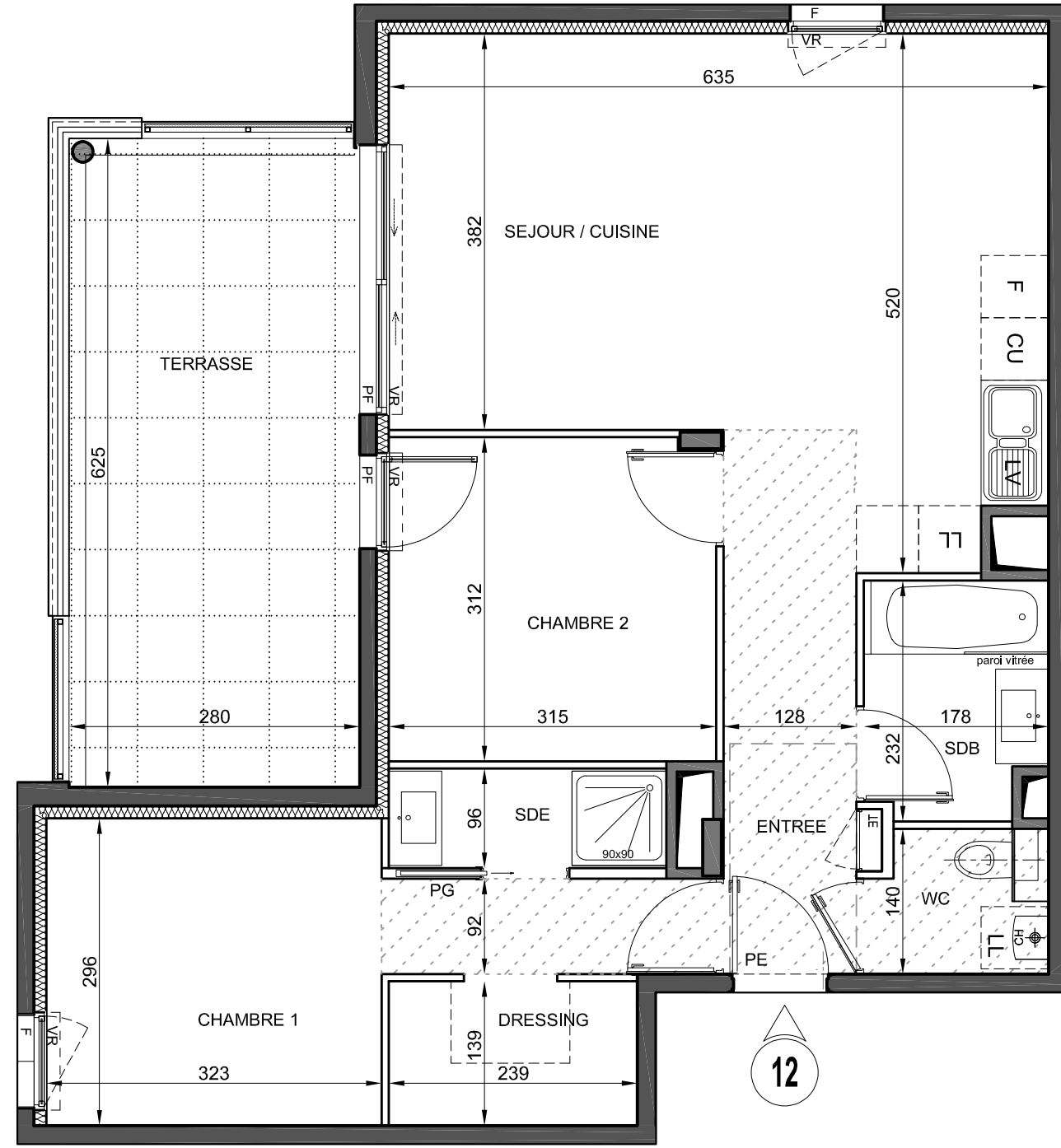
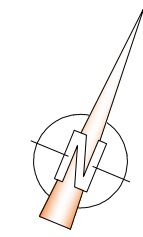
PERSPECTIVE NON CONTRACTUELLE



TDS
PROMOTION

Maître d'Ouvrage:
TERRES DU SOLEIL PROMOTION
Les Latitudes - ZAC de l'aéroport
770 Avenue Alfred Sauvy
34470 Pérols

NIVEAU	TYPE	N° APPT
R+1	T3	12
PIECES		SURFACES
Séjour / Cuisine		28.20 m ²
Chambre 1		12.50 m ²
Dressing		3.60 m ²
SDE		2.70 m ²
Chambre 2		9.80 m ²
SDB		3.90 m ²
WC		2.40 m ²
Entrée		4.90 m ²
SURFACE TOTALE HABITABLE		68.00 m²
ESPACES EXTERIEURS		
Terrasse		17.50 m ²



- LEGENDE**
- PE Porte d'entrée
 - VR Volet Roulant
 - PC Porte coulissante
 - PG Porte galandage
 - F Fenêtre
 - PF Porte Fenêtre
 - Fixe Châssis fixe
 - TE Tableau Electrique
 - Chaudière GAZ
 - PL Emplacement placard
 - Emplacement lave vaisselle
 - Emplacement plaques de cuisson
 - Emplacement lave linge
 - Emplacement réfrigérateur
 - Emplacement lave mains
 - Emplacement évier
 - Cloison démontable
 - Garde corps
 - Brise vue métallique ajouré
 - Faux plafond/soffite
 - Terrasse

12

TMA



Architecte :
Atelier d'Architecture SENTEIN-BRINAS
1147 rue de Bugarel
34070 MONTPELLIER



Des modifications sont susceptibles d'être apportées à ce plan en fonction des nécessités techniques de la réalisation tant en ce qui concerne les dimensions libres que les équipements. Les surfaces indiquées sont approximatives, les retombées, les soffites, les faux plafonds, la dimension des gaines techniques ainsi que l'emplacement des équipements sont figurés à titre indicatif. Les canalisations, les radiateurs ne sont pas représentés.

PLAN DE VENTE
24/09/2020

