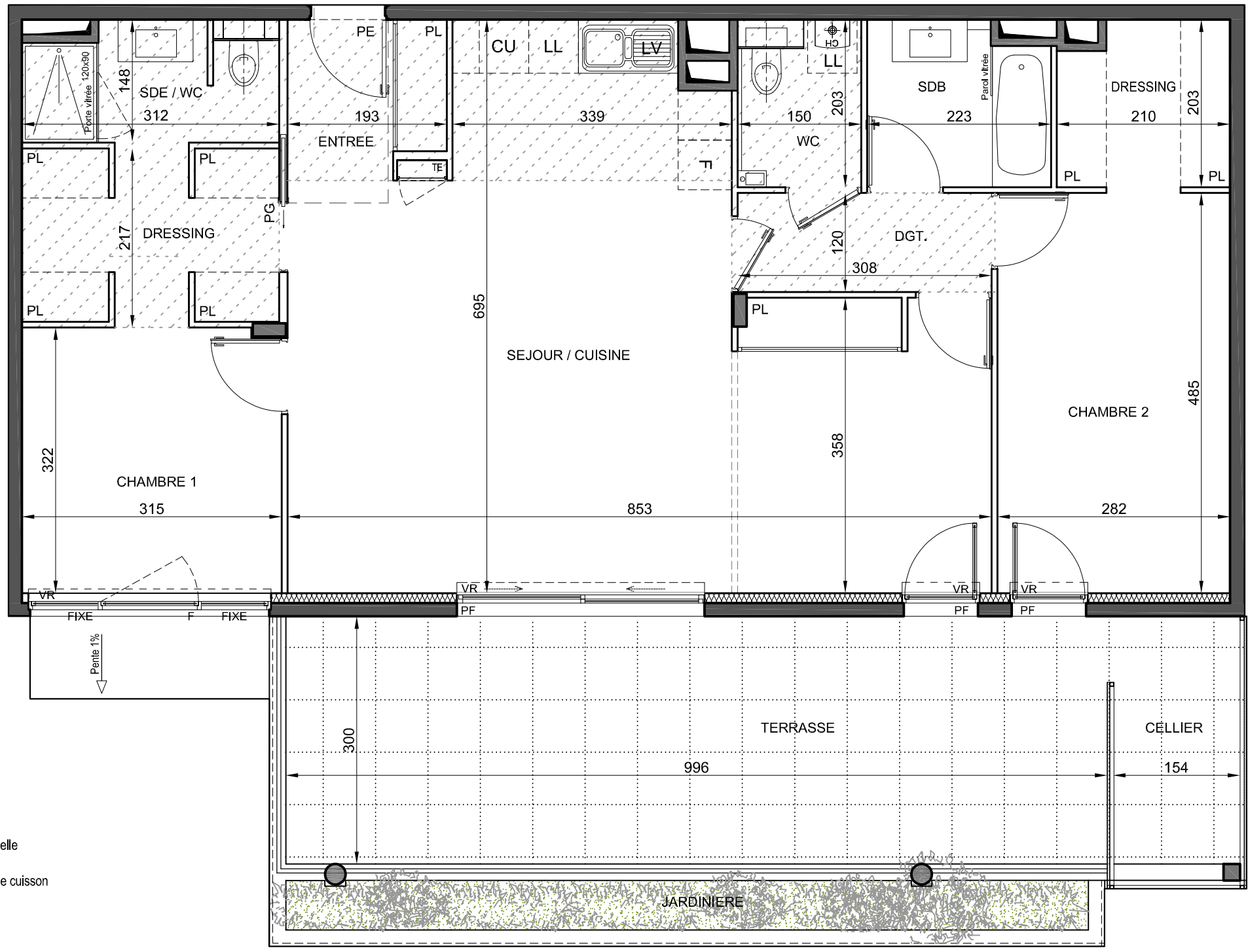
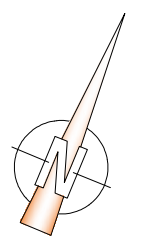


14



- LEGENDE**
- PE Porte d'entrée
 - VR Volet Roulant
 - PC Porte coulissante
 - PG Porte galandage
 - F Fenêtre
 - PF Porte Fenêtre
 - Fixe Châssis fixe
 - TE Tableau Electrique
 - Chaudière GAZ
 - PL Emplacement placard
 - Emplacement lave vaisselle
 - Emplacement plaques de cuisson
 - Emplacement lave linge
 - Emplacement réfrigérateur
 - Emplacement lave mains
 - Emplacement évier
 - Cloison démontable
 - Garde corps
 - Brise vue métallique ajouré
 - Faux plafond/soffite
 - Terrasse



TMA

Résidence
Alegria
340 Rue des Ecoles
34 670 BAILLARGUES



PERSPECTIVE NON CONTRACTUELLE

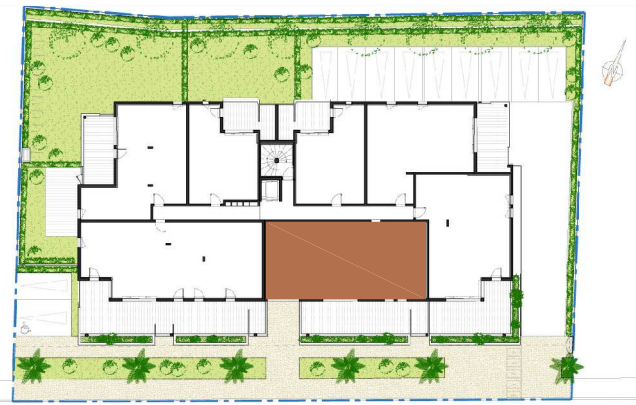
Maitre d'Ouvrage:
TERRES DU SOLEIL PROMOTION
Les Latitudes - ZAC de l'aéroport
770 Avenue Alfred Sauvy
34470 Pérols

NIVEAU	TYPE	N°APPT
R+1	T4	14

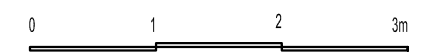
PIECES	SURFACES
Séjour / Cuisine	44.40 m ²
Chambre 1 / Dressing / SDE / WC	21.10 m ²
Chambre 2	13.50 m ²
Dressing	4.00 m ²
Entrée	3.50 m ²
SDB	4.30 m ²
WC	3.00 m ²
Dgt.	3.70 m ²

SURFACE TOTALE HABITABLE 97.50 m²

ESPACES EXTERIEURS	SURFACES
Terrasse	29.80 m ²
Jardinière	10.10 m ²
Cellier	4.60 m ²



PLAN DE VENTE
24/09/2020



Architecte :
Atelier d'Architecture SENTEIN-BRINAS
1147 rue de Bugarel
34070 MONTPELLIER



Des modifications sont susceptibles d'être apportées à ce plan en fonction des nécessités techniques de la réalisation tant en ce qui concerne les dimensions libres que les équipements. Les surfaces indiquées sont approximatives, les retombées, les soffites, les faux plafonds, la dimension des gaines techniques ainsi que l'emplacement des équipements sont figurés à titre indicatif. Les canalisations, les radiateurs ne sont pas représentés.