



La société se réserve la possibilité d'apporter à ce plan des modifications qui seraient dues à des impératifs techniques ou réglementaires. Le mobilier est dessiné à titre indicatif, se reporter à la notice de vente notaire pour connaître les équipements fournis. La surface des pièces comprend celle des placards. La surface de la terrasse ne comprend pas la surface des jardinières. Il est précisé que des adaptations techniques peuvent entraîner une évolution des surfaces indiquées dans la limite de 5%.

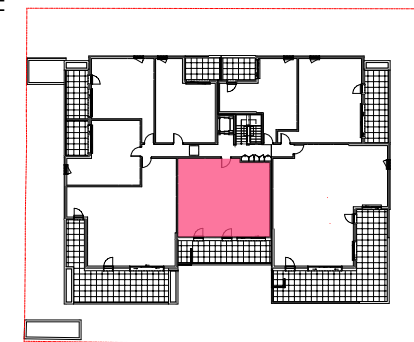
Résidence



10 Avenue des centurions
34 170 CASTELNAU-LE-LEZ

Avenue des Centurions

REPERAGE



Etage : **R+1**

Type : **T3**

N° appartement : **14**

Pièces :	Surfaces :
Entrée + Placard	4,00 m ²
Séjour / Cuisine / Espace bureau + PL	36,60 m ²
Chambre 1 + Dressing	15,35 m ²
Chambre 2 + Placard	10,10 m ²
SdB / SdE	5,55 m ²
WC	1,65 m ²
Dgt	1,15 m ²

SURFACE TOTALE HABITABLE: 74,40 m²

Terrasse + Cellier 23,00 m²

SURFACE TOTALE EXTERIEURE: 23,00 m²

SURFACE TOTALE : 97,40 m²

LEGENDE	
PE	Porte d'Entrée
VR	Volet Roulant
BSO	Brise Soleil Orientable
PG	Porte à Galandage
F	Fenêtre
PF	Porte Fenêtre
TE	Tableau Electrique
PL	Placard
	Porte de Placard
	Faux Plafond Soffite
	Chaudière
	Chaudière Gaz
	Emplacement éléments de cuisine
	Emplacement évier
	Gaines techniques

Indice notaire : **Septembre 2020**

ARCA

Architecte :
Atelier Rio concept architecture
9 Boulevard Sarraill
34 000 Montpellier